

Riservato per le autorizzazioni



REGIONE ABRUZZO



COMUNE DI CASTEL DI SANGRO
(Prov. di L'Aquila)

Completamento del centro turistico integrato con la
realizzazione di una struttura polifunzionale avente
prevalente destinazione a piscina

MASTERPLAN ABRUZZO - Patti per il Sud

PROGETTO DEFINITIVO

UFFICIO TECNICO

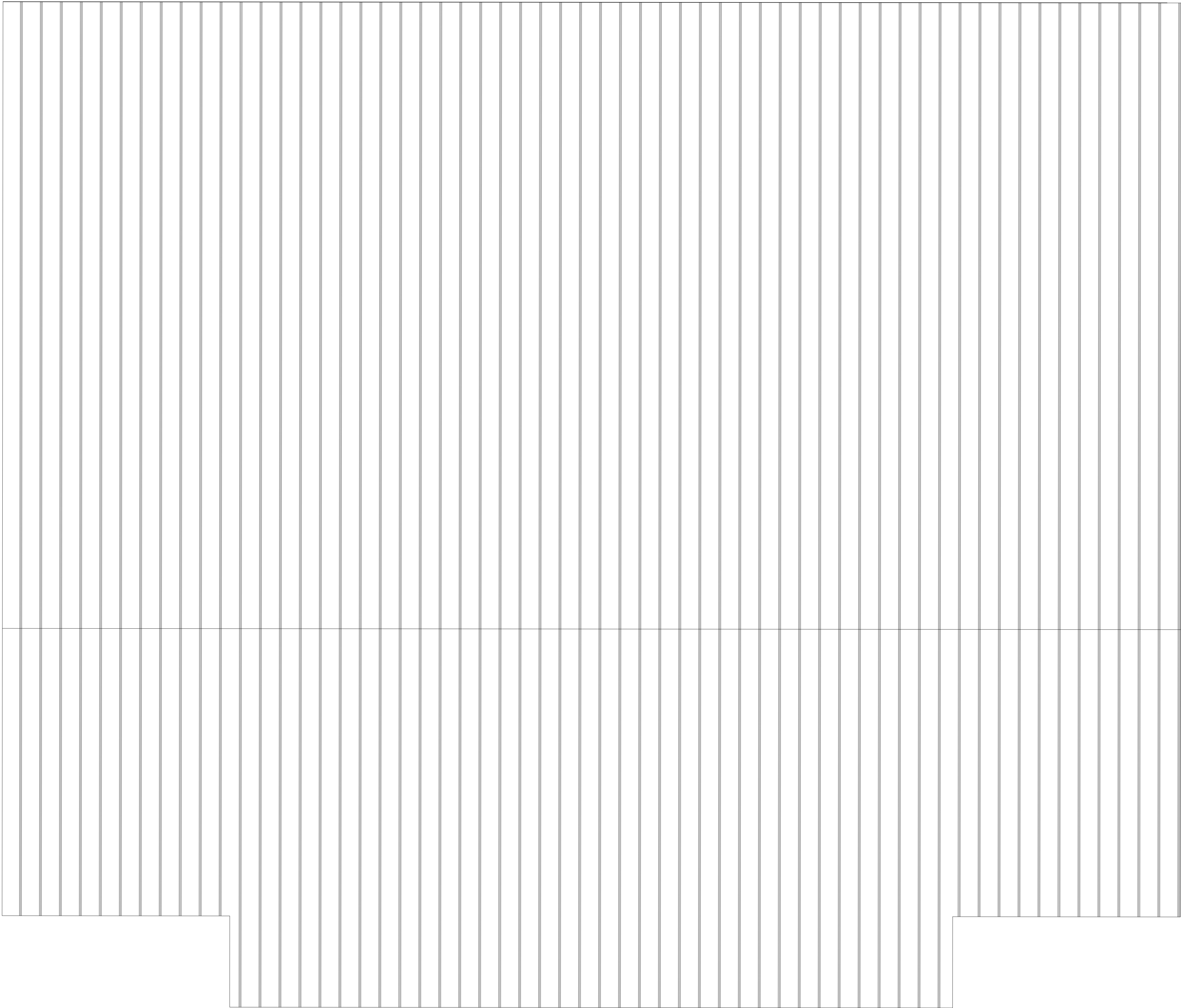
TAV. 6c - GRAFICI: PIANTA COPERTURA

Il Progettista
Arch. Paolo Di Guglielmo

Il Responsabile del Procedimento
Ing. Elio Frabotta

Castel di Sangro, li _____

PIANTA COPERTURA



SCALA 1:100